

GRENZELOZE VLAMMEN

GERICHTE PARAATHEID

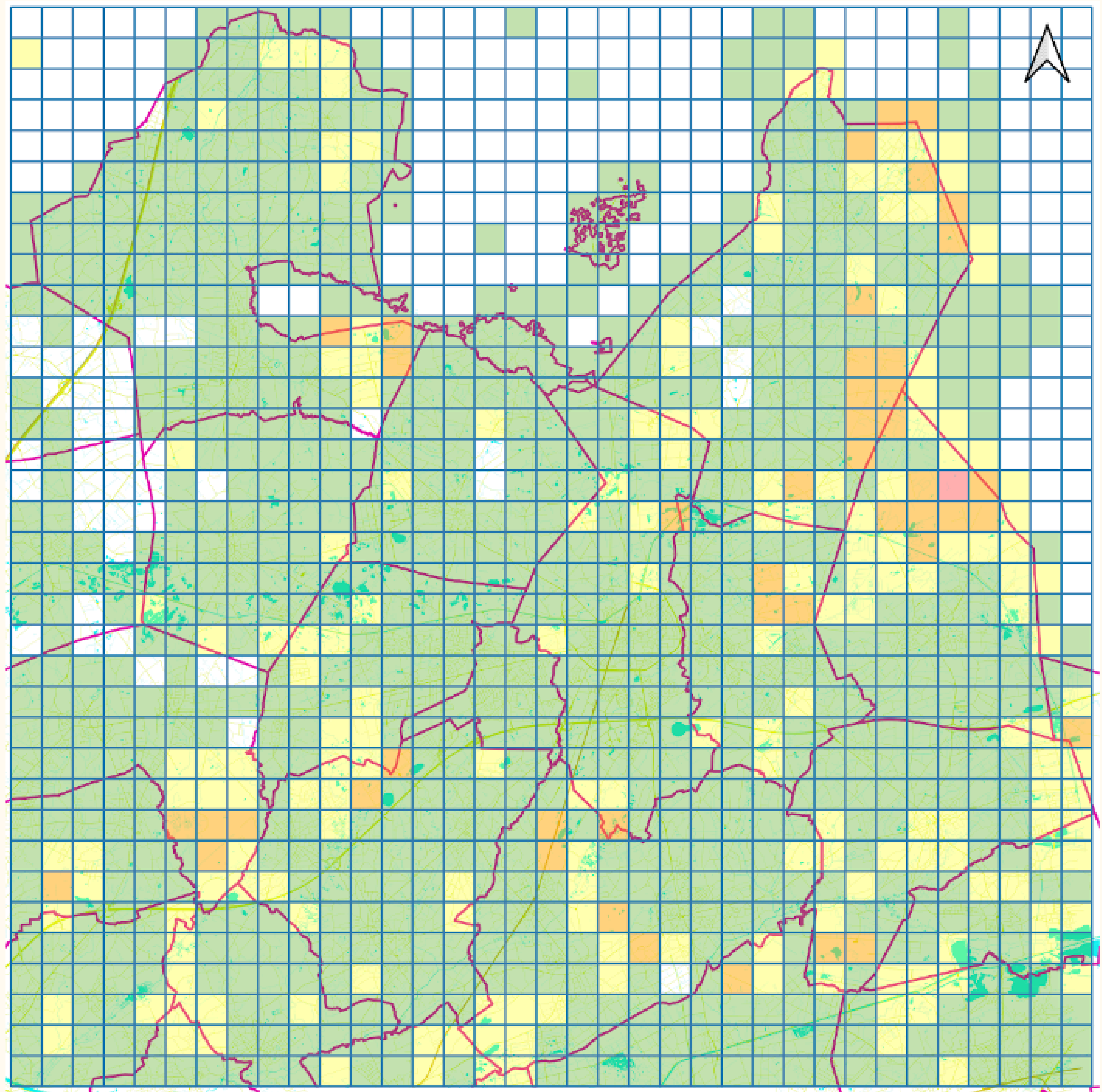
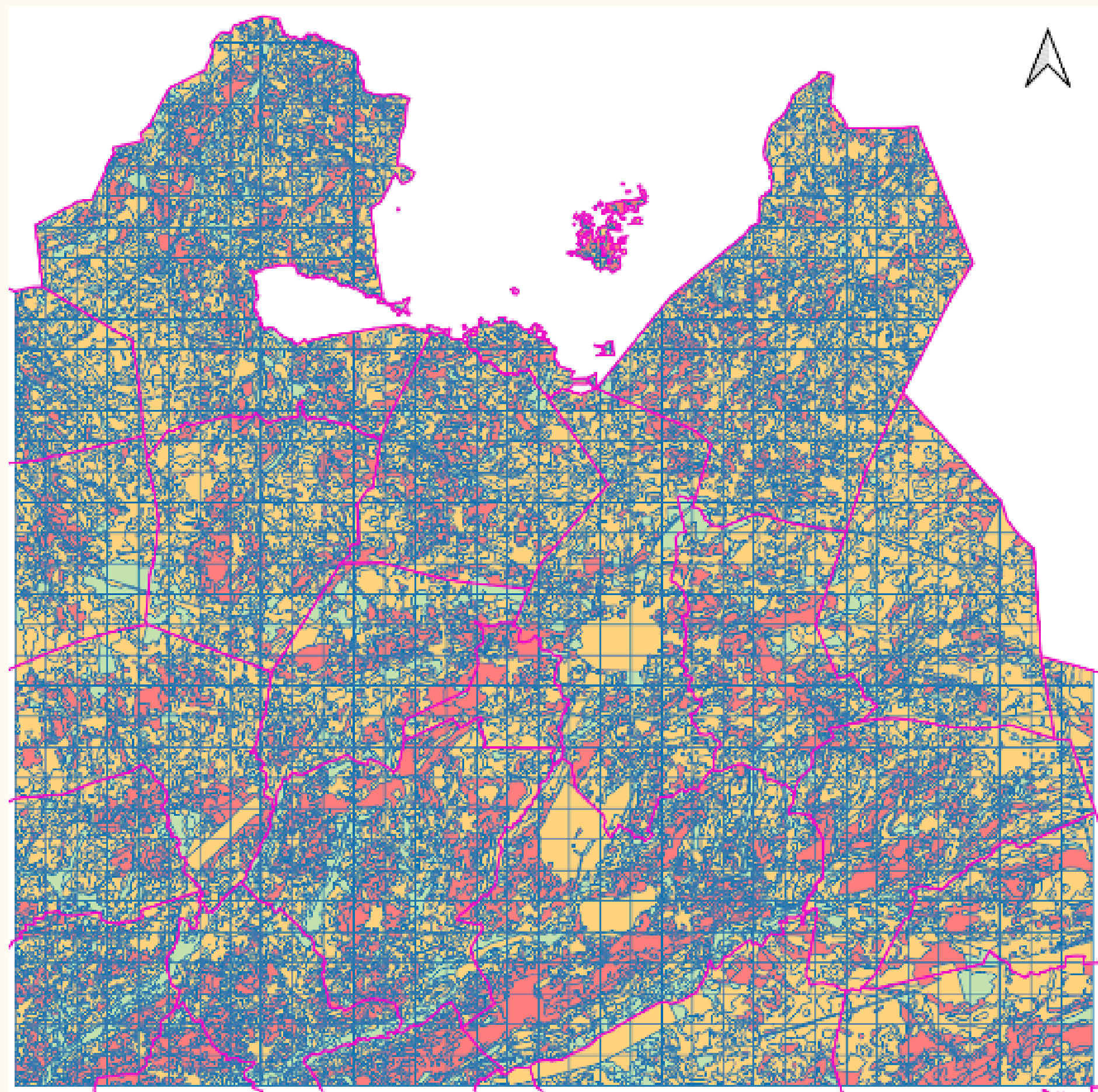
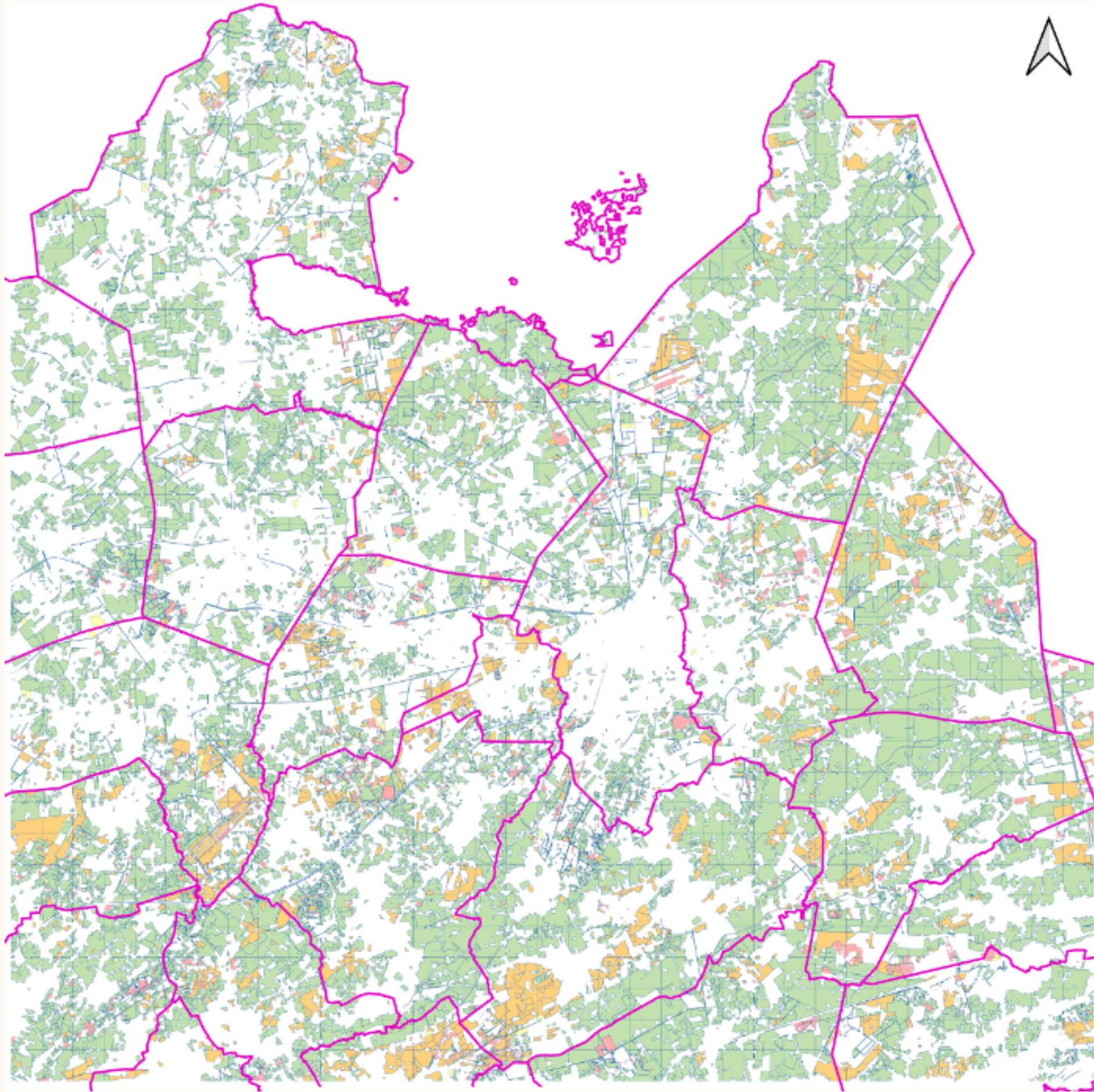
Bart Nooyens

Noodplanningscoördinator ILV Noorderkempen

bart.nooyens@noodplanningnoorderkempen.be



next



Methodiek: de RIN vertaalslag

Kern van het risico

Rasteranalyse

Veldonderzoek over 1.225 km² in Hulpverleningszone Taxandria, geanalyseerd in vakken van 1x1 km² voor maximale precisie.

Data-integratie

Combinatie van 23 kaartlagen: vegetatiebrandbaarheid (BWK), bodemtypes, reliëf en menselijke aanwezigheid.

Referentiekader

Gebaseerd op de beproefde Nederlandse Handreiking RIN, geoptimaliseerd voor de Vlaamse geografie en datasets.

410
BWK-codes Beoordeeld

Brandstofmodellen

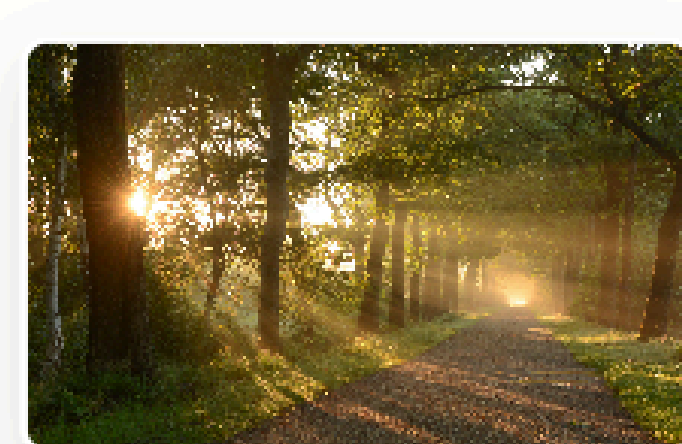
Niet alle vegetatie is gelijk. Deze analyse maakt het cruciale onderscheid tussen:

- Hoog risico:** Oude heide en dennenbossen.
- Smeulgevaar:** Specifieke veen- en bodemtypes.
- Weerbaarheid:** Loofbos-stoplijnen.

Identificatie hotspots

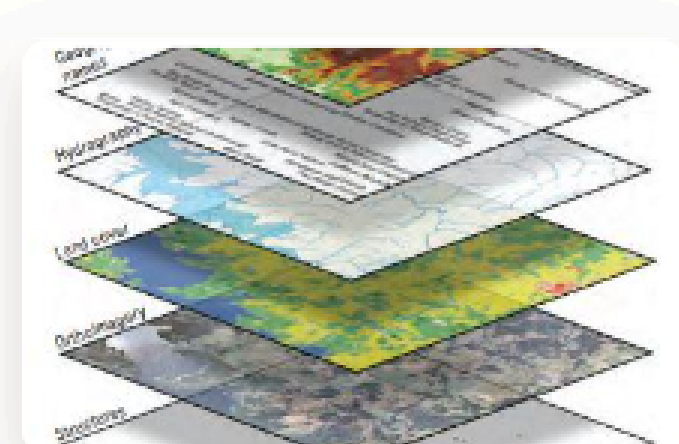
Beleidsadviezen

Gemeente	Risicozone	Karakteristiek
Arendonk / Ravels	Gewestbossen	Naaldhout / Heide
Hoogstraten	Wortel Kolonie	Historisch erfgoed & Bos
Kasterlee	Hoge Mouw	Hellingspercentage & Recreatie
Oud-Turnhout	De Liereman	Unieke ecologische waarde



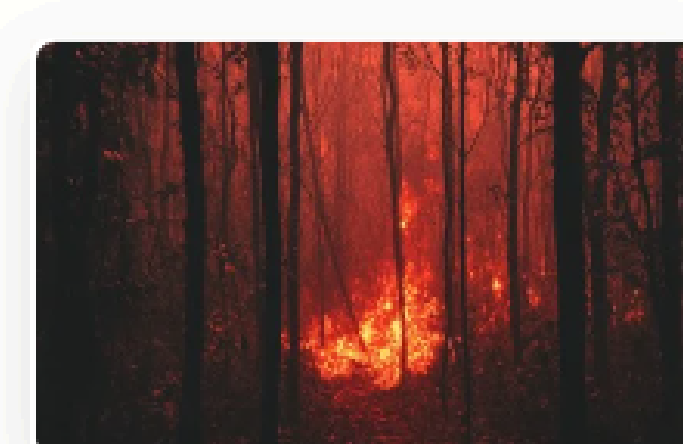
Watervoorziening

Inzet op bronpompaanhangsers via landbouwputten. Kosten-efficiënt en flexibel inzetbaar.



Uniforme cartografie

Eén kaartstelsel voor alle hulpdiensten, ook over de landsgrenzen heen.



Opleiding & kennis

Nationaal traject voor natuurbrandbestrijding en structurele uitwisseling met Zuid-Europa.



SYMPOSIUM NATUURBRANDEN
18 JUNI 2026 | ALDEN BIESEN